

Te koop in Hengelo

Aaltje Noorderwierstraat 10

Vraagprijs € 375.000 k.k.



Marcel Kon Makelaardij

TEL. 074-2662225

www.marcel-kon.nl

info@marcel-kon.nl





Kenmerken

Woonoppervlakte

119 m²

Perceeloppervlakte

214 m²

Inhoud woning

491 m³

Energielabel

C



Omschrijving

Te Koop! Aaltje Noorderwierstraat 10 te Hengelo. Op rustige locatie gelegen helft van dubbel woonhuis met garage. Deze woning is o.a. voorzien van een moderne inbouwkeuken en moderne badkamer met Sunshower

Op zoek naar een helft van dubbel woonhuis in de Hasseler-es? Neem dan ook een kijkje in deze zojuist te koop gekomen woning aan de Aaltje Noorderwierstraat 10 in Hengelo.

Op de begane grond: u komt binnen via de ruime entree/hal met o.a. het gastentoilet met fontein en de trapkast. Overigens bevinden zich hier de L-vormige woonkamer met houtkachel en de in 2023 geheel vernieuwde keuken die o.a. voorzien is van een brede inductiekookplaat, combi-oven (geen magnetron functie), koel-vriescombinatie, vaatwasser, afzuigkap en een granieten aanrechtblad. De gehele begane grond is voorzien van PVC-vloer.

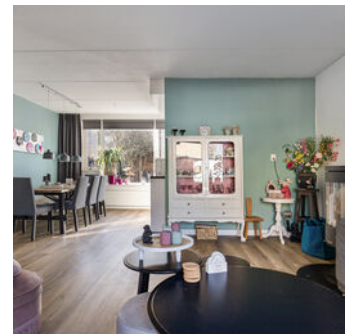
Eerste verdieping: hier vindt u de overloop, 3 slaapkamers en de vernieuwde badkamer met inloofdouche, toilet, en een dubbel brede wastafel met ombouw. De inloofdouche is tevens voorzien van een Sunshower. Ook in de badkamer is vloerverwarming aangebracht. Via een vaste trap bereikt u de...

Tweede verdieping: grote overloop, en een extra slaapkamer met dakkapel.

Overigens is er nog de aangebouwde garage die recent voorzien is van nieuwe bedrading en een gipsplaten plafond. In de tuin is er een ruime overkapping (veranda), een tweede overkapping en een houten blokhut.

Bijzonderheden:

- bouwjaar 1980
 - woonoppervlak 119 m²
 - garage 20 m²
 - perceelgrootte 214 m²
 - energielabel
 - moderne inbouwkeuken, met inductiekookplaat, combi-oven (met pyrolyse systeem), koel-vriescombinatie, vaatwasser, afzuigkap en granieten werkblad
 - moderne badkamer met inloofdouche, dubbele wastafel en toilet
 - vloerverwarming in het toilet op de begane-grond en in de badkamer
 - grote dakkapel op de tweede verdieping t.b.v. het overloop en de 4de slaapkamer
 - voorzien van kunststof kozijnen met dubbel glas
 - ruime garage
 - vrije tuin met 2 overkappingen en een houten blokhut
- garage











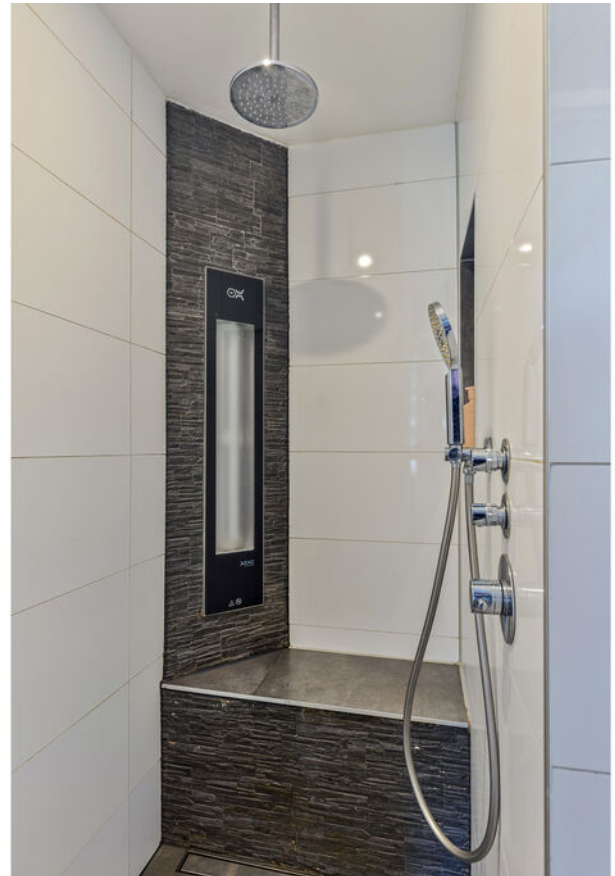
























Plattegrond



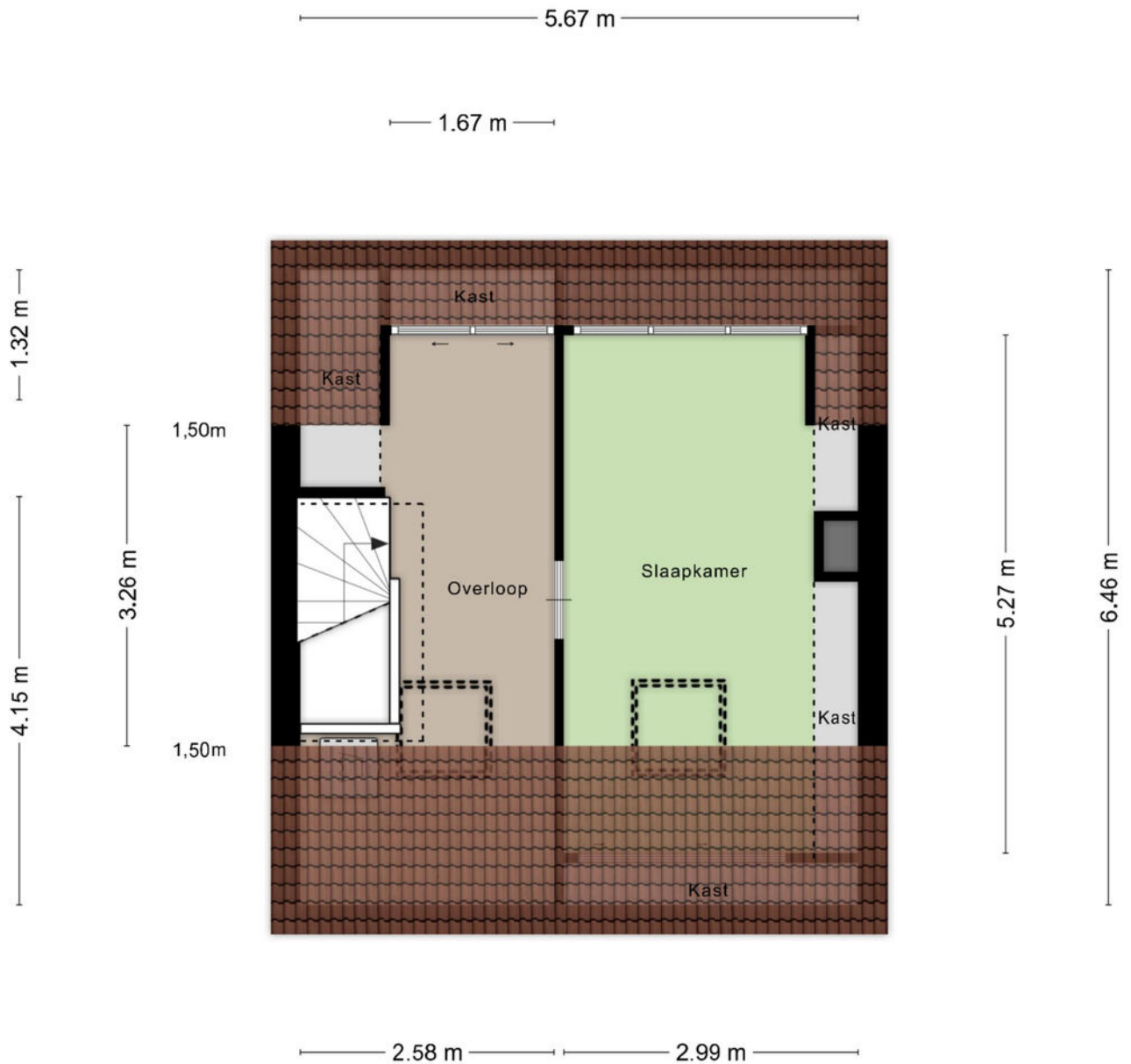
Deze plattegronden zijn opgemaakt voor indicatieve doeleinden.
Hieraan kunnen geen rechten worden ontleend.

Plattegrond



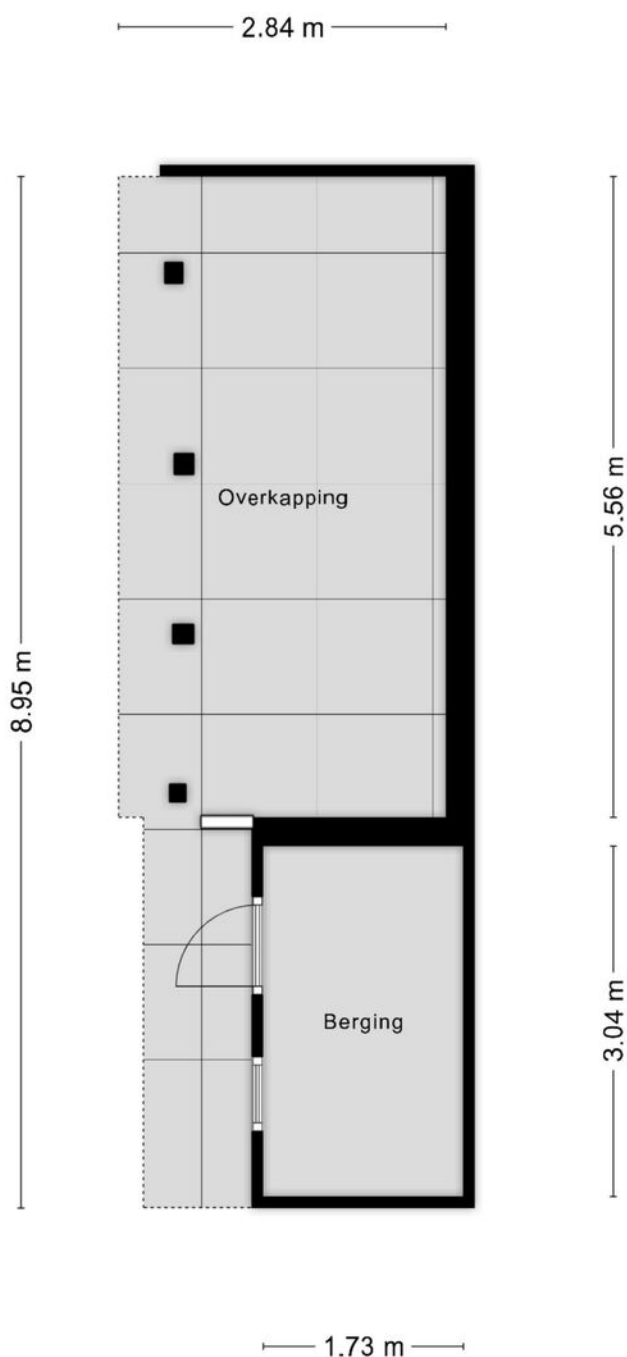
**Deze plattegronden zijn opgemaakt voor indicatieve doeleinden.
Hieraan kunnen geen rechten worden ontleend.**

Plattegrond



**Deze plattegronden zijn opgemaakt voor indicatieve doeleinden.
Hieraan kunnen geen rechten worden ontleend.**

Plattegrond




**Deze plattegronden zijn opgemaakt voor indicatieve doeleinden.
Hieraan kunnen geen rechten worden ontleend.**

Kadastrale kaart

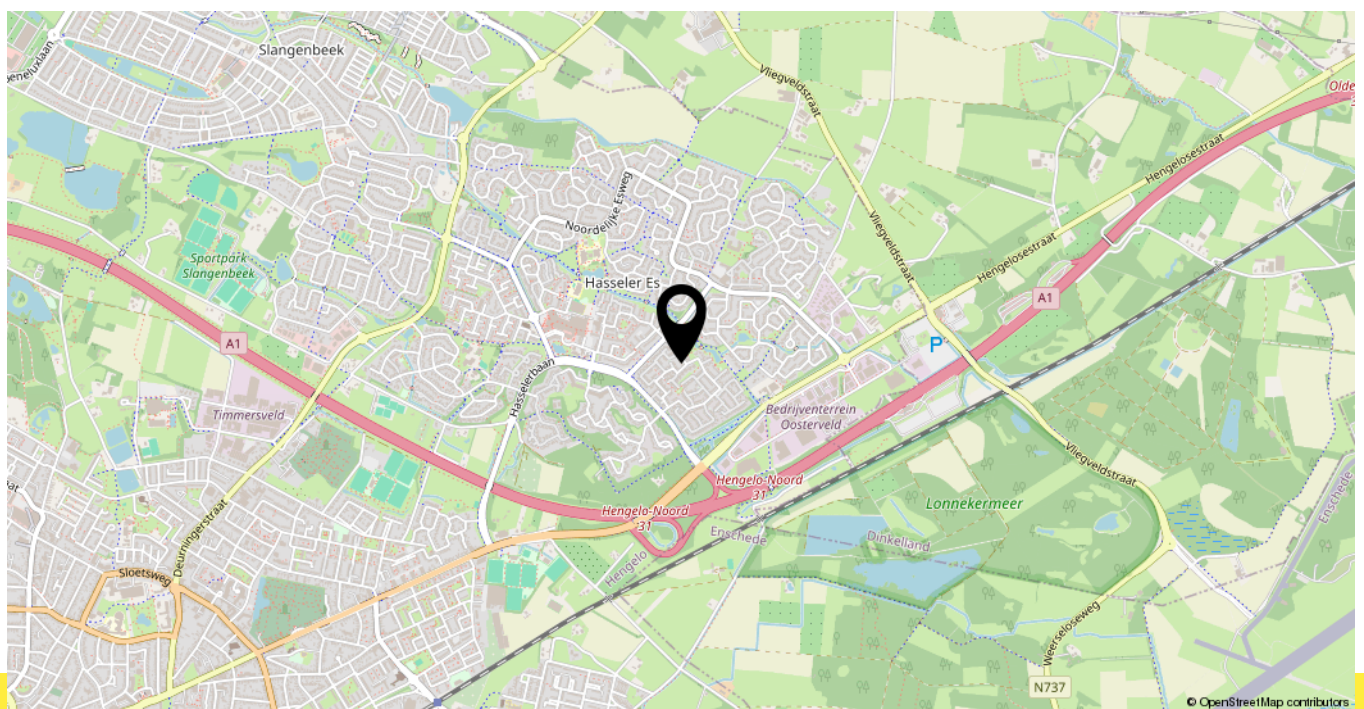
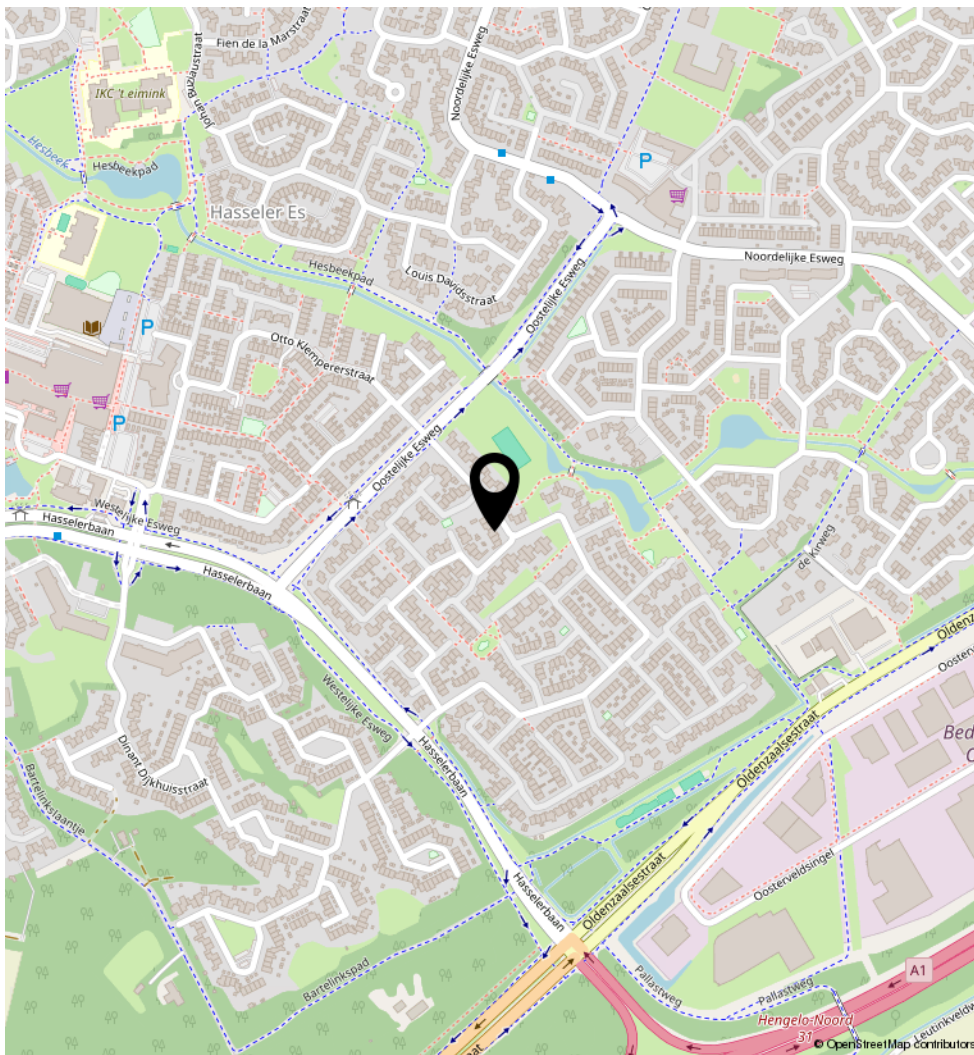
Kadastrale kaart

Uw referentie: Marcel Kon Makelaar



<p>12345 Deze kaart is noordgericht</p> <p>25 Perceelnummer</p> <p>Huisnummer</p> <p>— Vastgestelde kadastrale grens</p> <p>— Voorlopige kadastrale grens</p> <p>— Administratieve kadastrale grens</p> <p>— Bebouwing</p> <p>Voor een eensluidend uittreksel, geleverd op 3 februari 2025 De bewaarder van het kadaster en de openbare registers</p>	<p>Schaal 1: 500</p> <p>Kadastrale gemeente Hengelo Overijssel</p> <p>Sectie T</p> <p>Perceel 2624</p> <p>Aan dit uittreksel kunnen geen betrouwbare maten worden ontleend. De Dienst voor het kadaster en de openbare registers behoudt zich de intellectuele eigendomsrechten voor, waaronder het auteursrecht en het databankenrecht.</p>	
---	--	---

Locatie op de kaart



Heeft u interesse in **Aaltje Noordewierstraat 10?**

Neem contact op met ons kantoor!



Marcel Kon Makelaardij

Grotestraat 251
7622 GK Borne

TEL. 074-2662225
www.marcel-kon.nl
info@marcel-kon.nl

